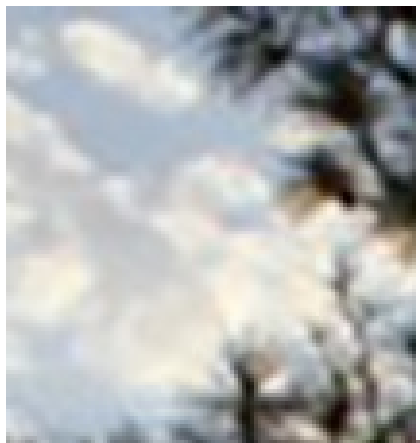




Sandpiper Bay

4Ψ ETATS UNIS – Floride

Séjour en Floride dans le Resort de Sandpiper Bay à 2h de Miami et d'Orlando



Points forts du Resort :

- Profiter d'une vue imprenable sur la rivière Sainte-Lucie
- Vous perfectionner en tennis et fitness avec nos G.O® et des coaches de renom international
- Améliorer votre swing sur l'un des nombreux parcours de golf, dont un 18 trous du Village
- Tester les cours de beach-volley ou vivre une nouvelle expérience de bien-être actif

Ψ Plan



Sommaire



-  Sports & Activités
-  Infrastructures
-  Enfants
-  Restaurants & Bars
-  Hébergement
-  Se faire plaisir
-  Informations Pratiques





Sports & Activités**



Sports nautiques

	Cours collectifs	Accès libre	Age Min. (années)	Dates de disponibilité
Scooter des mers*			18 ans	Toujours
Ski nautique et wakeboard (inclus en Juillet et en Août 2018)*			8 ans	Toujours
Ecole de Voile	Initiation		6 ans	Toujours
Kayak		✓	6 ans	Toujours
Cours de natation*			5 ans	Toujours
Flyboard*				Toujours
Programme de natation pour enfants (à partir du 1er mai 2018)*				De 01-05-2018 à 30-10-2018 De 01-11-2018 à 30-04-2019
Surf*			5 ans	Toujours

Sports terrestres

	Cours collectifs	Accès libre	Age Min. (années)	Dates de disponibilité
Volley-ball		✓	8 ans	Toujours
Ecole de Trapèze volant avec activités cirque	Tous niveaux		4 ans	Toujours
Salle de musculation et de cardio-training		✓	18 ans	Toujours
Académie de Tennis	Tous niveaux		8 ans	Toujours
Académie de Fitness	Tous niveaux		16 ans	Toujours
Académie de Golf ***	Tous niveaux		8 ans	Toujours
Académie de Beach-volley	Tous niveaux		8 ans	Toujours
Club Med "Summer Camp" *			11 ans	Toujours

*en supplément

**sous réserve des conditions climatiques

*** Pack green fees pré-réservables en supplément



Infrastructures

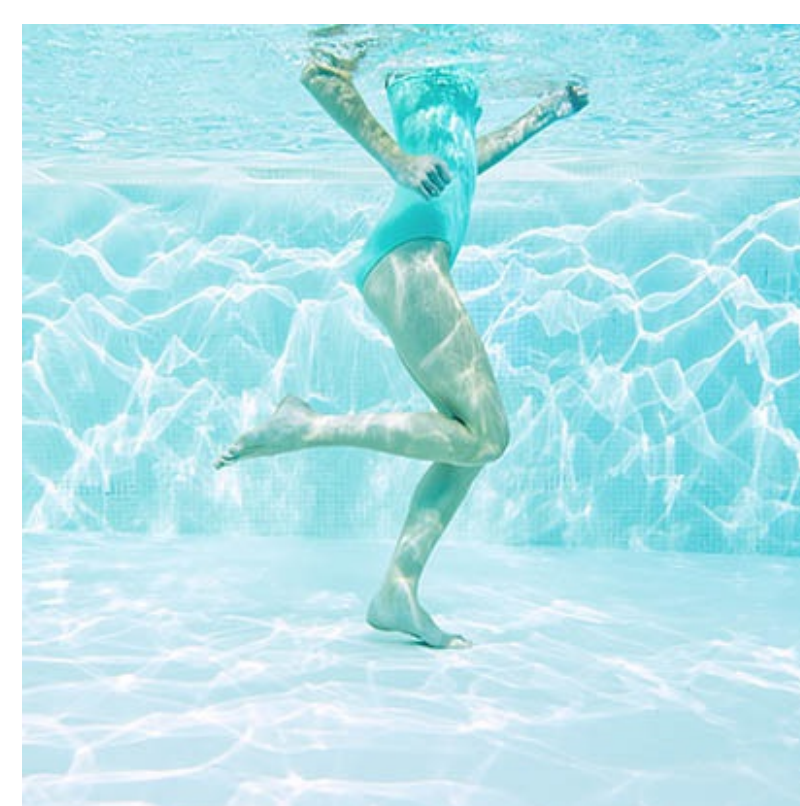


Piscines



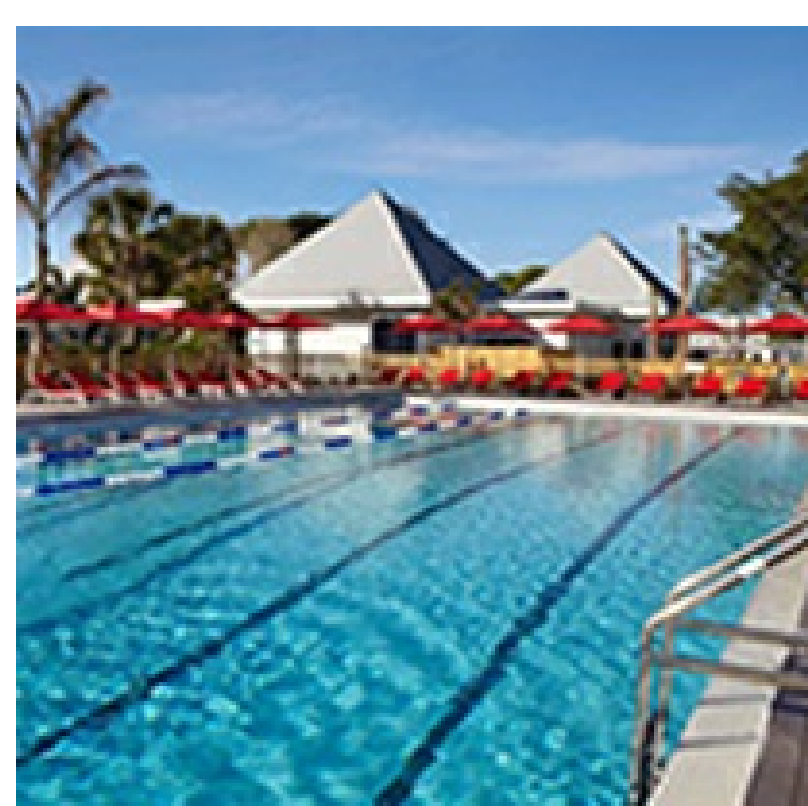
PISCINE PRINCIPALE

Piscine extérieure
 Taille: 3400 cm x 1560 cm
 Profondeur (min/max) : 90 cm / 200 cm
 Non chauffée
 Cette piscine principale, extérieure, d'eau douce est idéalement située près du bar. Elle est aménagée d'un ponton en teck qui vous offre une vue imprenable sur la rivière Sainte-Lucie.



PISCINE CALME ET BAINS À REMOUS

Piscine extérieure
 Taille: 1700 cm x 880 cm
 Profondeur (min/max) : 90 cm / 180 cm
 Non chauffée
 Au bord de la rivière Sainte-Lucie, avec vue sur la baie, relaxez-vous dans cet espace avec bain à remous, réservé aux adultes et aux jeunes de plus de 18 ans accompagnés d'un adulte.



PISCINE D'ENTRAÎNEMENT

Piscine extérieure
 Taille: 2330 cm x 1200 cm
 Profondeur (min/max) : 90 cm / 260 cm
 Non chauffée
 Piscine extérieure d'eau douce dédiée à l'entraînement avec 6 lignes de longueur. Elle se situe à proximité du "Kidz Village".





Enfants



Clubs Enfants

	Âge min.	Âge max.	Dates de disponibilité
Baby Club Med® (4 à 23 mois)*	4 mois	23 mois	Toujours
Petit Club Med® (2 à 3 ans)*	24 mois	3 ans	Toujours
Mini Club Med® (4 à 10 ans)	4 ans	10 ans	Toujours
Club Med Passworld® (11 à 17 ans)	11 ans	17 ans	Toujours

Services enfants

	Âge min.	Âge max.	Dates de disponibilité
Club Med Baby Welcome® (de la naissance à 23 mois)	0 mois	23 mois	Toujours
Pyjamas Club®*	4 mois	7 ans	Toujours
Baby restaurant	4 mois	3 ans	Toujours
Biberonnerie		23 mois	Toujours

Activités enfants

	Âge min.	Âge max.	Dates de disponibilité
Baby Gym	4 mois	3 ans	Toujours
"Spa des Ados"*	11 ans	17 ans	Toujours
Little Tennis	4 ans	7 ans	Toujours
Little Hockey	4 ans	6 ans	Toujours
Little Cirque	4 ans	5 ans	Toujours
Little Golf	8 ans	9 ans	Toujours

*en supplément



Restaurants & Bars



Restaurants

Bars

Le Slice

70 sièges à l'intérieur / 140 sièges à l'extérieur

L'Infinity Bar

50 sièges à l'intérieur / 70 sièges à l'extérieur

Le Market Place

Situé au centre du Village, avec vue sur la rivière Sainte Lucie, ce restaurant vous accueille pour le petit-déjeuner, le déjeuner et le dîner. Venez découvrir notre large choix de plats internationaux (cuisines asiatique, italienne, mexicaine, américaine...), ainsi qu'une sélection de plats gourmets et sains. Pour votre information, une partie de ce restaurant est réservée aux adultes et cet espace est non-fumeur. Restaurant aménagé avec des tables de 2 à 8 personnes, équipées de chaises hautes et rehausseurs pour bébés.

720 sièges à l'intérieur / 155 sièges à l'extérieur

Le Riverside

Le restaurant Riverside est ouvert pour les petits déjeuners, déjeuners et dîners tardifs et propose également un service de snacking pour les petites faims dans la journée. Service à table pour le dîner (enfants à partir de 10 ans), et sur réservation, un moment privilégié à partager autour de spécialités locales et d'une sélection de plats gourmets (dont un menu homard*) accompagnés d'une carte de vins de renom*. Vous savourerez tout autant la jolie vue sur la rivière St Lucie.... *Avec supplément. Pour votre information, ce restaurant est également ouvert aux clients hors Club Med.

80 sièges à l'intérieur / 48 sièges à l'extérieur





Hébergement



Catégorie	Nom	Superficie min (m ²)	Atouts	Capacité	Commodités
Club	Chambre Club Famille - Côté Baie	47	Balcon aménagé		Minibar (non approvisionné)
	Chambre Club Famille - Vue Baie	47	Balcon aménagé		
	Chambre Club Famille - Vue Baie - Centre du Village	47	Balcon aménagé Espace de couchage séparé pour les enfants		
	Chambre Club	47	Balcon aménagé Coin salon		
	Chambre Club Famille - Centre du Viillage	47	Balcon aménagé Espace de couchage séparé pour les enfants		
	Chambre Club adaptée aux personnes à mobilité réduite	35	Balcon aménagé Coin salon		
Deluxe	Chambre Deluxe	47	Terrasse aménagée Coin salon		Minibar (approvisionnement quotidien)
	Chambre Deluxe Famille	62	Terrasse aménagée Coin salon		

Matériel standard présent dans toutes les chambres : Sèche-cheveux, Coffre-fort, Téléphone, Climatisation, Prises électriques U.S / Voltage 110, Télévision, Salle de bains, Machine expresso, Fer et planche à repasser dans la chambre





Se faire plaisir



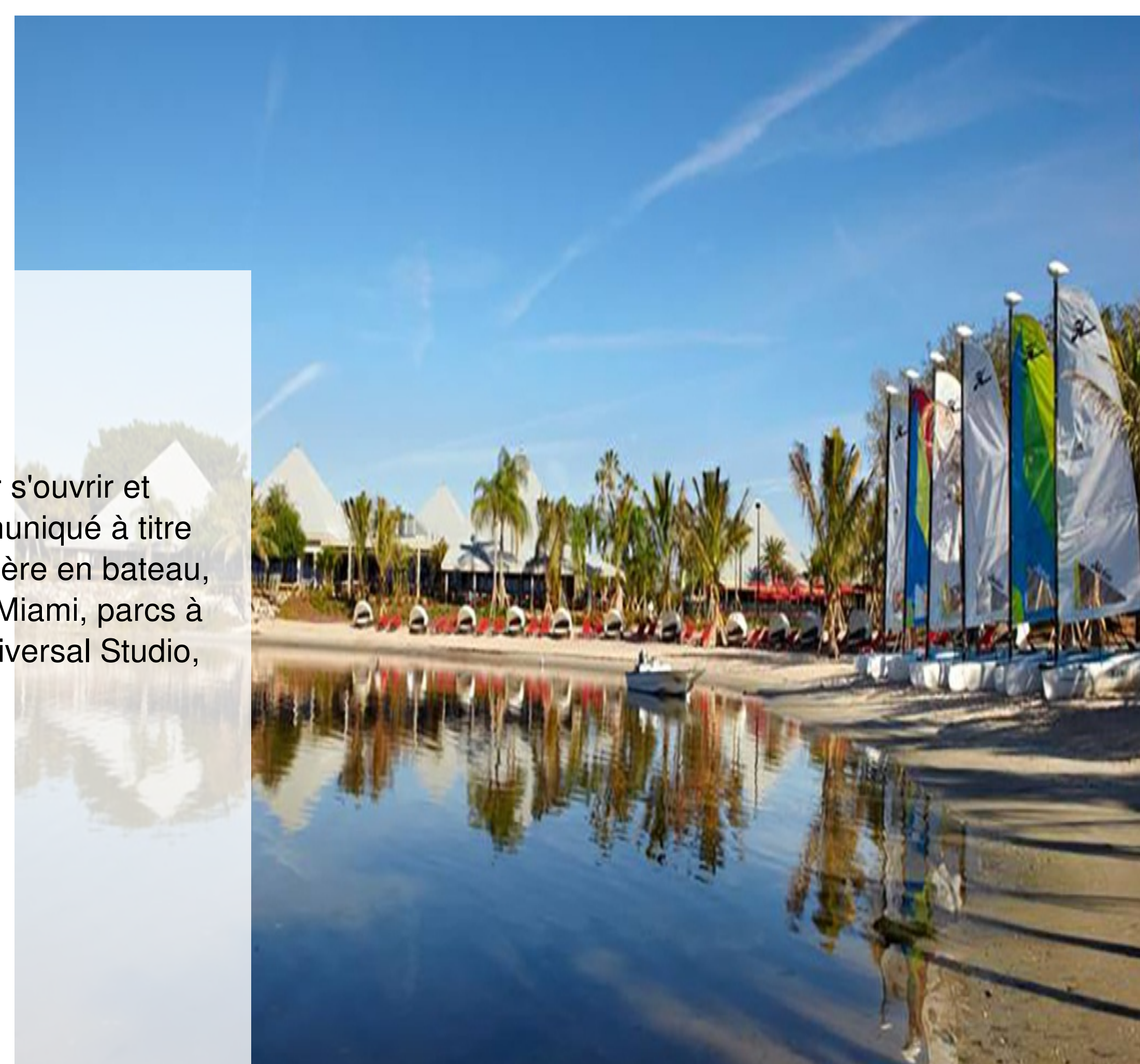
*Forfaits Club Med Spa by L'OCCITANE**

UN VOYAGE AUTHENTIQUE ET SENSORIEL AU COEUR DE LA PROVENCE. BÉNÉFICIEZ DE L'EFFICACITÉ D'INGRÉDIENTS AUTHENTIQUES ASSOCIÉS À DES TECHNIQUES DE MASSAGE TRADITIONNELLES, POUR UN VÉRITABLE VOYAGE DES SENS.

*Excursions**

Au Club Med, chaque séjour est l'occasion rêvée de quitter le monde connu pour s'ouvrir et vivre des expériences inédites. Le programme des excursions est toujours communiqué à titre indicatif. Vous aurez la possibilité de pratiquer diverses activités nautiques (croisière en bateau, scooter de mers,...) mais aussi de vous divertir dans différents endroits connus (Miami, parcs à thème,...). Service de transport avec chauffeur pour rejoindre : Disney World, Universal Studio, Epcot Center, Sea World, Kennedy Space Center, Everglades, etc.

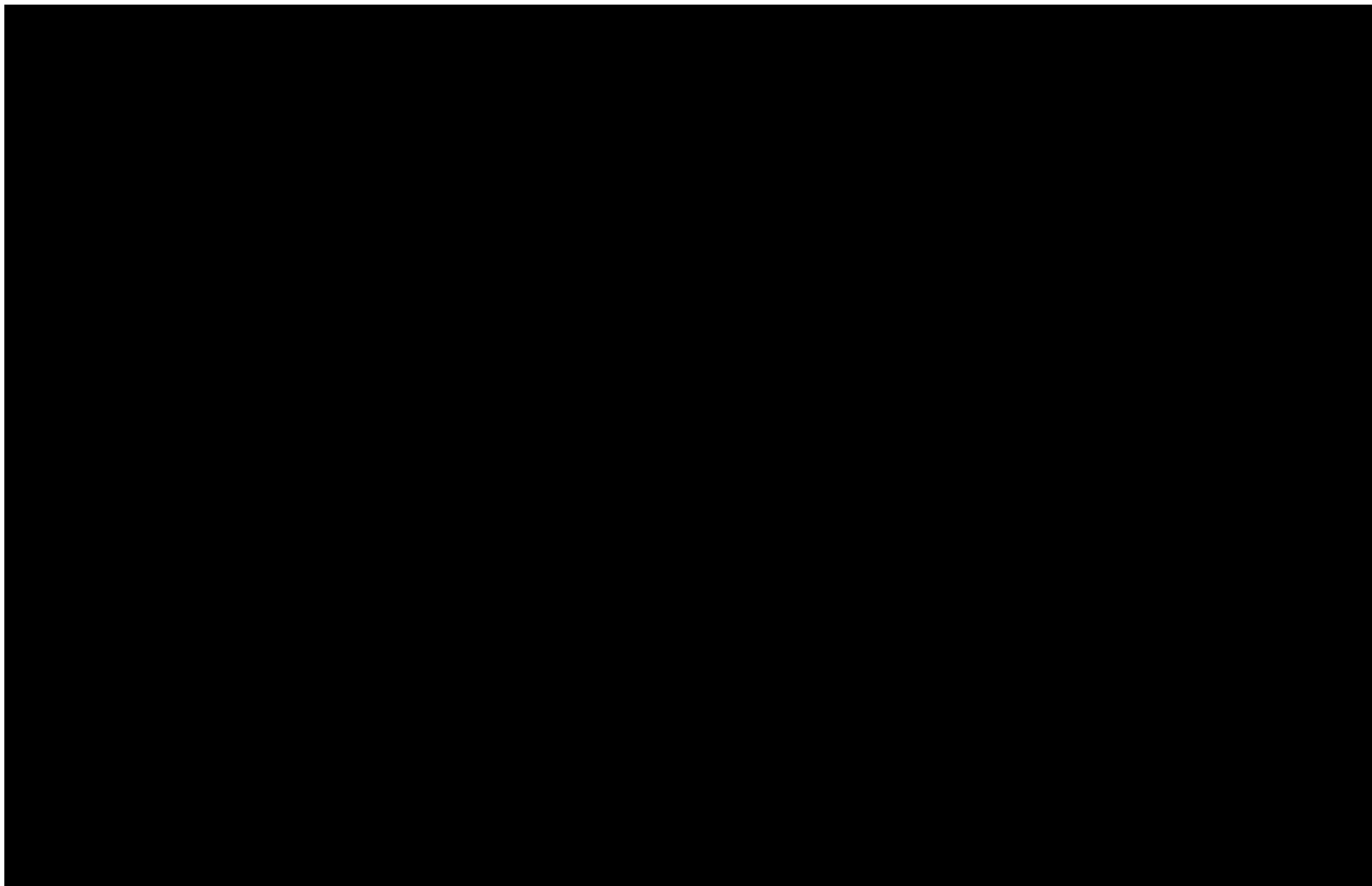
- Leçons de flyboard
- Scooter des mers
- Leçons de tubing
- Tour en hydroglisseur
- Kennedy Space Center




*en supplément



Informations Pratiques



 www.facebook.com/ClubMedSandpiperBay

 [instagram.com/clubmedsandpiperbay/](https://www.instagram.com/clubmedsandpiperbay/)

#ClubMedSandpiper



Téléchargez l'appli Club Med Villages

Dress codes, événements, plans Villages, infos pratiques...

Facilitez votre arrivée avec Easy Arrival

-- Inscription aux Clubs enfants

SANDPIPER BAY

CLUB MED SANDPIPER BAY 4500 S.E
PINE VALLEY STREET 34952 FL PORT
SAINTE LUCIE PORT SAINTE LUCIE

Informations

CHECK-IN/CHECK-OUT

Horaires d'arrivée et de départ : Pour tous séjours, arrivée entre 15 heures et 20 heures. En cas d'arrivée anticipée et en fonction des disponibilités du Resort, le déjeuner pourra vous être proposé (avec supplément). Chambre mise à disposition dans l'après-midi. Le jour du départ, chambre à libérer à 10 heures - départ du Resort à 15 heures (petit déjeuner et déjeuner inclus).

TRANSFERTS

Aéroport d'Orlando (135 min)

Aéroport International de Fort Lauderdale (90 min)

Aéroport International de Miami (120 min)

Aéroport de West Palm Beach (60 min)

PARKING: Parking(s) Club Med

MONNAIE(S) ACCEPTÉE(S) : Dollar US

MOYENS DE PAIEMENT : American Express- Mastercard- Visa - Discovery- Espèces (devises locales)- Travellers chèques- Eurocard-

GMT:- 5 heures